



محضر اجتماع

الموضوع: المداخلة العامة رقم (ج.ب.ب/ 8 / 2020 - 2021) بتغطية صيانة لسيور عميقة الجدران  
 مكان الإنقاذ: مبنى الهيئة العامة للبيئة (رئيس اليوم): الأ.ج.د  
 التوافق: 16 / 1 / 2021 الساعة: 10 صباحاً  
 يحضر كل من:

الهيئة العامة للبيئة

- إدارة المحافظة على الترخيص الإجمالي
- إدارة الشؤون المالية
- إدارة الشؤون المالية
- إدارة الشؤون المالية
- ممثل شركة الروشد الوطني للتجارة العامة والمقاولات

- هاني العيسى
- سرايا بن علي
- أحمد الرشيد
- فاطمة الحمار
- برائيد الطليحي
- محمد العليوي

وقائع المحضر

- تم الاجتماع بين ممثل إدارة المحافظة (ب.ب) الترخيص الإجمالي وممثل إدارة الشؤون المالية العامة ممثلة بمسئولة المداخلة العامة و تم اجراء الترخيص
- 1) سيتم تضمين جدول المواصفات أعمال البسك لتسهيل عملية تسديد بنود الأعمال
- 2) تم استبدال الخريطة التوضيحية من الطابق رقم (2) بصفحة (3)
- 3) تم تعديل البنود (8) حسب شروط الميزانية العامة بحيث تكون بحد أقصى الأعمال (3) سنوات تبدأ من تاريخ استلامها. استلامها 3. المتداول للواقع على أن يتم استلامها للواقع خلال (7) أيام. سيتم توقيع العقد
- 4) تم تحديد موعد الزيارة <sup>والتفصيل في</sup> لمتابعة تطورات العمل وذلك يوم الثلاثاء الموافق (14/9/2021) الساعة (10 صباحاً)

سرايا بن علي  
 محمد العليوي

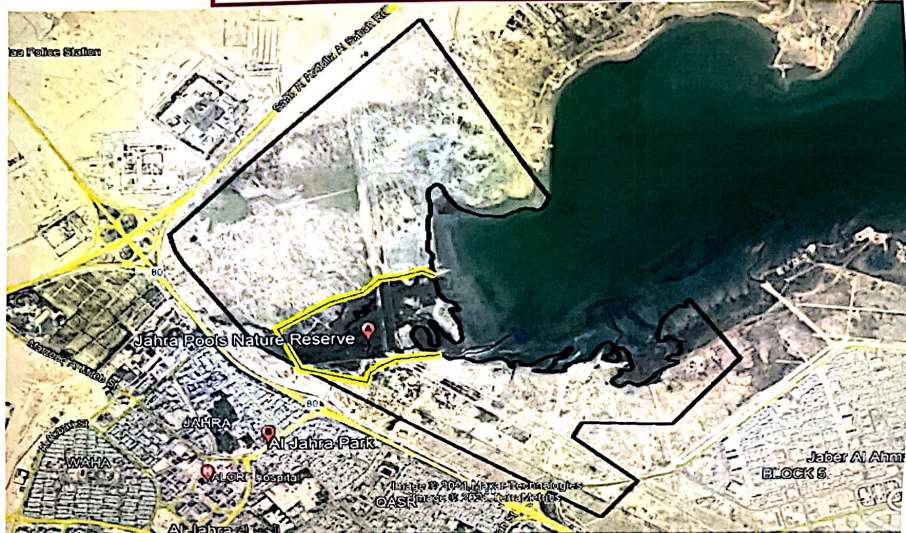
## جداول مواصفات اعمال السور الشبك

السعر		الوحدة	وصف الاعمال	البند
				اولا: أعمال الحفر والخرسانة:
		3 م	بالمتر المكعب عمل حفر لزوم قواعد أعمدة الشبك قياس (50X50X70cm)	-1
		3 م	بالمتر المكعب عمل صب قاعدة خرسانية مسلحة مقاومة للأملاح والكبريتات قياس (50X50X70cm) وحديد تسليح (5Φ12)	-2
				ثانياً: الأعمال المعدنية:
		م.ط	فك وتعديل وإصلاح وإعادة تركيب سور شبك متكامل أو أي جزء منه للوضع السليم وبدون استبدال أجزاء منه بحيث يكون على استقامة واحدة وإعادة ربطه بسلك الشد العلوي والوسطي والسفلي	-3
		2 م	توريد وتركيب شبك مع اسلاك الشد العلوي والوسطي والسفلي وتركيب كافة أدوات الربط اللازمة وكل ما يلزم لربط الشبك مع سلك الشد والأعمدة وخلافه.	-4
		م.ط	توريد وتركيب سور شبك كامل بارتفاع ( 2 م ) فوق سطح الأرض شاملاً قشط وتسوية وترحيل المخلفات من مسار السور وتجهيز سطح الموقع بما يتناسب مع المناسيب المطلوبة.	-5
		م.ط	توريد وتركيب سور شبك كامل بارتفاع ( 2.35 م ) فوق سطح الأرض شاملاً قشط وتسوية وترحيل المخلفات من مسار السور وتجهيز سطح الموقع بما يتناسب مع المناسيب المطلوبة.	-6
		عدد	توريد وتركيب أعمدة نهاية أو زاوية أو شد لسور بارتفاع ( 2 م ) ( End,Corner and Pull Posts ) شاملاً الحفر وتوريد وصب خرسانة القاعدة مع تثبيت العمود رأسياً وعلى محور الأعمدة الأخرى وتركيب كل ما يلزم لربط الأعمدة مع الشبك وسلك الشد وخلافه	-7

		عدد	توريد وتركيب أعمدة نهاية أو زاوية أو شد لسور بارتفاع (2.35م) (End,Corner and Pull Posts) شاملاً الحفر وتوريد وصب خرسانة القاعدة مع تثبيت العמוד رأسياً وعلى محور الأعمدة الأخرى وتركيب كل ما يلزم لربط الأعمدة مع الشبك وسلك الشد وخلافه	-8
		عدد	توريد وتركيب أعمدة الشبك العادية (Line Post) لسور بارتفاع (2 م) (End,Corner and Pull Posts) شاملاً الحفر وتوريد وصب خرسانة القاعدة مع تثبيت العמוד رأسياً وعلى محور الأعمدة الأخرى وتركيب كل ما يلزم لربط الأعمدة مع الشبك وسلك الشد وخلافه	-9
		عدد	توريد وتركيب أعمدة الشبك العادية (Line Post) لسور بارتفاع 2.35م (End,Corner and Pull Posts) شاملاً الحفر وتوريد وصب خرسانة القاعدة مع تثبيت العמוד رأسياً وعلى محور الأعمدة الأخرى وتركيب كل ما يلزم لربط الأعمدة مع الشبك وسلك الشد وخلافه	-10
		عدد	توريد وتركيب أعمدة نهاية أو زاوية أو شد على الحوائط الخرسانية القائمة بارتفاع (2 م) (End,Corner and Pull Posts) شاملاً الحفر وتوريد وصب خرسانة القاعدة مع تثبيت العמוד رأسياً وعلى محور الأعمدة الأخرى وتركيب كل ما يلزم لربط الأعمدة مع الشبك وسلك الشد وخلافه	-11
		عدد	توريد وتركيب أعمدة نهاية أو زاوية أو شد على الحوائط الخرسانية القائمة بارتفاع (2.35 م) (End,Corner and Pull Posts) شاملاً الحفر وتوريد وصب خرسانة القاعدة مع تثبيت العמוד رأسياً وعلى محور الأعمدة الأخرى وتركيب كل ما يلزم لربط الأعمدة مع الشبك وسلك الشد وخلافه	-12
		عدد	توريد وتركيب أعمدة الشبك العادية (Line Post) على الحوائط الخرسانية القائمة بارتفاع (2 م) (End,Corner and Pull Posts) شاملاً الحفر وتوريد وصب خرسانة القاعدة مع تثبيت العמוד رأسياً وعلى محور الأعمدة الأخرى وتركيب كل ما يلزم لربط الأعمدة مع الشبك وسلك الشد وخلافه	-13
		عدد	توريد وتركيب أعمدة الشبك العادية (Line Post) على الحوائط الخرسانية القائمة بارتفاع (2.35 م) (End,Corner and Pull Posts) شاملاً الحفر وتوريد وصب خرسانة القاعدة مع تثبيت العמוד رأسياً وعلى محور	-14

			الأعمدة الأخرى وتركيب كل ما يلزم لربط الأعمدة مع الشبك وسلك الشد وخلافه
		عدد	توريد وتركيب فلانجة حديد على الحائط الخرساني نموذج CF-48
		عدد	توريد وتركيب فلانجة حديد على الحائط الخرساني نموذج CF-60
		عدد	فك وإعادة تركيب بوابة شبك كبيرة أو صغيرة في حدود نفس الموقع
		عدد	خلع وتسليم أو ترحيل أعمدة معدنية لأسوار الشبك
		عدد	توريد وتركيب قطعة مطاط للفلاجة
		بالمقطوعة	فك وتعديل وإصلاح وإعادة تركيب بوابة شبك متكاملة أو أي جزء منها للوضع السليم وبدون استبدال أجزاء منها بحيث تكون على استقامة واحدة وإعادة ربطها بالسور القائم
		عدد	توريد وتركيب بوابة شبك شاملة أعمدة (Gate Post) كل ما يلزم شاملاً الحفر وتوريد وصب خرسانة القاعدة وفق المواصفات والأصول الفنية مع القشط والتسوية أسفل البوابة ونقل المخلفات الى مقابل بلدية الكويت.
		عدد	توريد وتركيب وصلات الشد (Bracing) لزوم صيانة جزء أو أجزاء متفرقة من السور المركب على قواعد منفصلة أو على حوائط خرسانية مع توريد وتركيب كل ما يلزم من وصلات الربط وملحقاتها وحسب تعليمات المهندس المشرف.
		عدد	توريد وتركيب ذراع حديدي شكل (Y) بارتفاع ( 50cm ) وبزاوية ( 70 Degree ) شاملاً التثبيت وكل ما يلزم
		م.ط	توريد وتركيب أسلاك شائكة (Line Wire) يتم تركيبها على الذراع الحديدي شكل (Y) شاملاً كل ما يلزم للتثبيت
		م.ط	توريد وتركيب أسلاك شائكة دائرية (Barbing Wire) بقطر (70cm) يتم تركيبها على الذراع الحديدي شكل (Y) شاملاً كل ما يلزم للتثبيت

# خريطة سور محمية الجهراء الطبيعية



# خريطة سور محمية الجهراء القديم قبل التوسعة